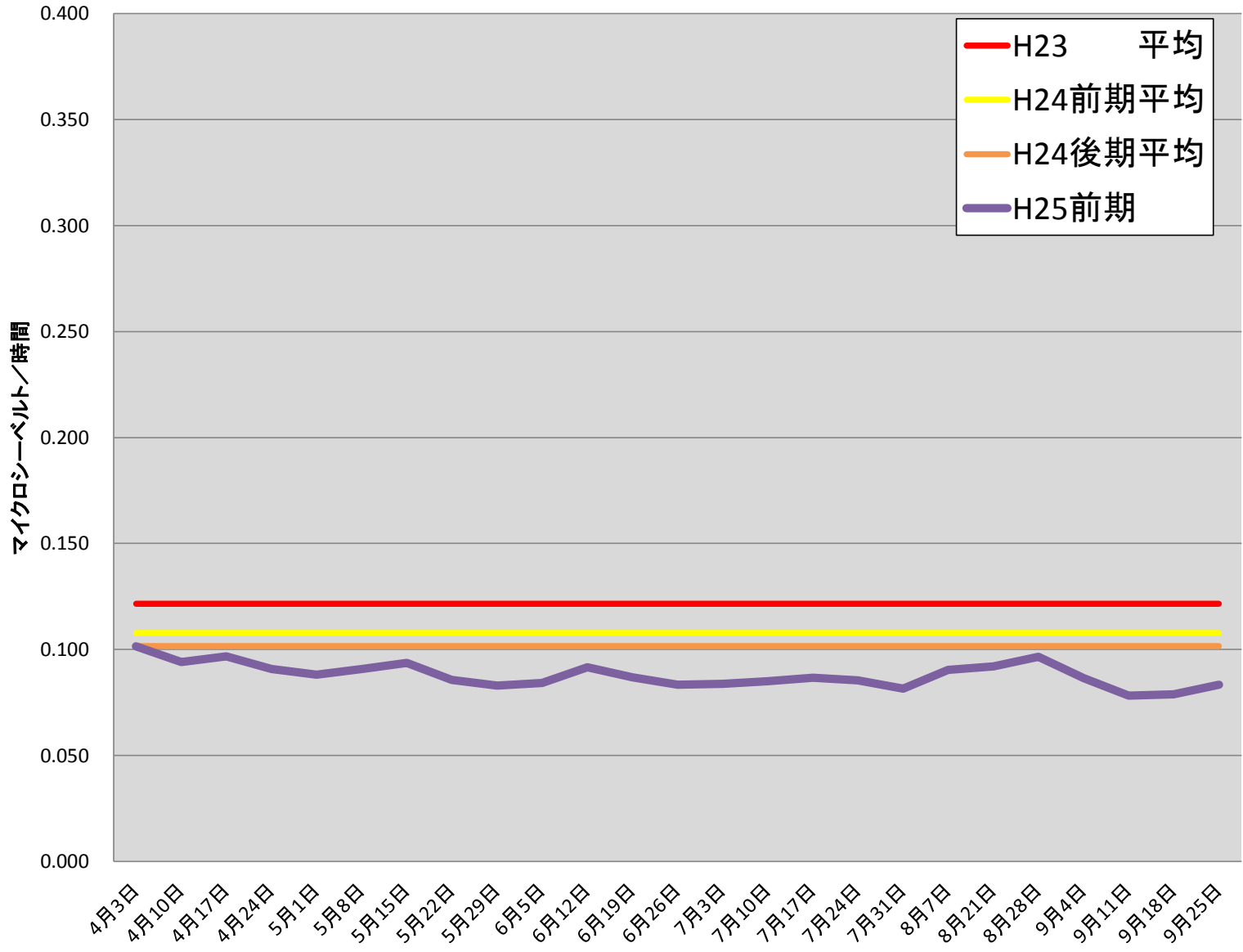


中村小	
測定日	測定値
4月3日	0.101
4月10日	0.094
4月17日	0.097
4月24日	0.091
5月1日	0.088
5月8日	0.091
5月15日	0.094
5月22日	0.086
5月29日	0.083
6月5日	0.084
6月12日	0.092
6月19日	0.087
6月26日	0.083
7月3日	0.084
7月10日	0.085
7月17日	0.087
7月24日	0.085
7月31日	0.082
8月7日	0.090
8月21日	0.092
8月28日	0.097
9月4日	0.086
9月11日	0.078
9月18日	0.079
9月25日	0.083
H25前平均	0.088
H23 平均	0.122
H24前平均	0.108
H24後平均	0.102

校庭放射線量測定結果(H25.4.1~H25.9.27)



※測定値は測定地点5カ所の平均