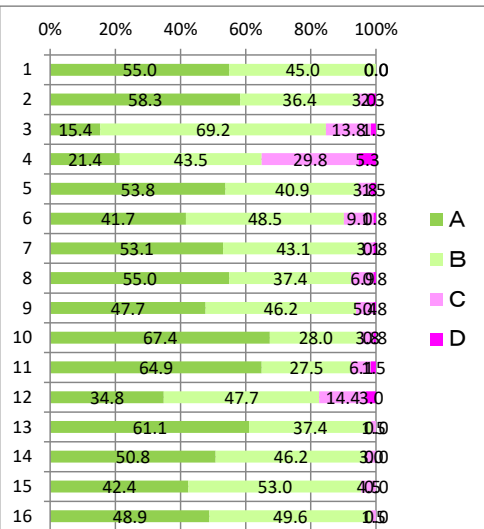


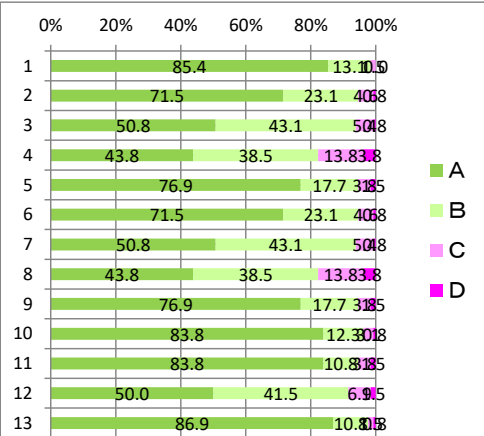
令和2年度 保護者・生徒アンケート RO2.12実施

A:あてはまる、B:まあまああてはまる、C:あまりあてはまらない D:あてはまらない

| 保護者アンケートの項目と内容                            | 1年保護者集計 (%) |      |      |     | 2年保護者集計 (%) |      |      |     | 3年保護者集計 (%) |      |      |     | 全保護者集計 (%) |      |      |     |
|---|-------------|------|------|-----|-------------|------|------|-----|-------------|------|------|-----|------------|------|------|-----|
|   | 4           | 3    | 2    | 1   | 4           | 3    | 2    | 1   | 4           | 3    | 2    | 1   | 4          | 3    | 2    | 1   |
|   | A           | B    | C    | D   | A           | B    | C    | D   | A           | B    | C    | D   | A          | B    | C    | D   |
| 1 大内中の生徒は、明るく、いきいきしている。                   | 53.1        | 46.9 | 0.0  | 0.0 | 57.1        | 42.9 | 0.0  | 0.0 | 55.0        | 45.0 | 0.0  | 0.0 | 55.0       | 45.0 | 0.0  | 0.0 |
| 2 わが子は、元気に学校に通っている。                       | 61.2        | 34.7 | 2.0  | 2.0 | 61.9        | 35.7 | 2.4  | 0.0 | 51.2        | 39.0 | 4.9  | 4.9 | 58.3       | 36.4 | 3.0  | 2.3 |
| 3 わが子は、授業が楽しくわかりやすいと言っている。                | 16.7        | 68.8 | 12.5 | 2.1 | 14.3        | 71.4 | 14.3 | 0.0 | 15.0        | 67.5 | 15.0 | 2.5 | 15.4       | 69.2 | 13.8 | 1.5 |
| 4 わが子は、将来の夢や目標を持っている。                     | 25.0        | 37.5 | 33.3 | 4.2 | 9.5         | 47.6 | 35.7 | 7.1 | 29.3        | 46.3 | 19.5 | 4.9 | 21.4       | 43.5 | 29.8 | 5.3 |
| 5 わが子は、学校生活全体を通して、成長してると思う。               | 57.1        | 38.8 | 4.1  | 0.0 | 54.8        | 40.5 | 2.4  | 2.4 | 48.8        | 43.9 | 4.9  | 2.4 | 53.8       | 40.9 | 3.8  | 1.5 |
| 6 わが子は、元気にあいさつをしている。                      | 44.9        | 49.0 | 6.1  | 0.0 | 47.6        | 38.1 | 11.9 | 2.4 | 31.7        | 58.5 | 9.8  | 0.0 | 41.7       | 48.5 | 9.1  | 0.8 |
| 7 わが子は、学校の決まりや生活のマナーを守っている。               | 55.1        | 42.9 | 2.0  | 0.0 | 52.4        | 42.9 | 2.4  | 2.4 | 51.3        | 43.6 | 5.1  | 0.0 | 53.1       | 43.1 | 3.1  | 0.8 |
| 8 大内中の先生は、わが子の話を聞いてくれたり、親身になって対応してくれる。    | 60.4        | 31.3 | 6.3  | 2.1 | 57.1        | 35.7 | 7.1  | 0.0 | 46.3        | 46.3 | 7.3  | 0.0 | 55.0       | 37.4 | 6.9  | 0.8 |
| 9 わが子のまわりには、「いじめ」や「仲間はずれ」はない。             | 47.9        | 39.6 | 12.5 | 0.0 | 47.6        | 47.6 | 2.4  | 2.4 | 47.5        | 52.5 | 0.0  | 0.0 | 47.7       | 46.2 | 5.4  | 0.8 |
| 10 わが子は、友達と仲が良い。                          | 67.3        | 28.6 | 4.1  | 0.0 | 66.7        | 33.3 | 0.0  | 0.0 | 68.3        | 22.0 | 7.3  | 2.4 | 67.4       | 28.0 | 3.8  | 0.8 |
| 11 わが子は、朝食をしっかりとっている。                     | 65.3        | 30.6 | 2.0  | 2.0 | 61.0        | 24.4 | 14.6 | 0.0 | 68.3        | 26.8 | 2.4  | 2.4 | 64.9       | 27.5 | 6.1  | 1.5 |
| 12 わが子は、十分な睡眠をとっている。                      | 32.7        | 46.9 | 14.3 | 6.1 | 33.3        | 47.6 | 16.7 | 2.4 | 39.0        | 48.8 | 12.2 | 0.0 | 34.8       | 47.7 | 14.4 | 3.0 |
| 13 わが子は、交通ルールを守り、安全な生活をしている。              | 60.4        | 39.6 | 0.0  | 0.0 | 59.5        | 38.1 | 2.4  | 0.0 | 63.4        | 34.1 | 2.4  | 0.0 | 61.1       | 37.4 | 1.5  | 0.0 |
| 14 学校ホームページや学校だより・学年だよりなどにより、学校の様子がわかる。   | 61.2        | 32.7 | 6.1  | 0.0 | 38.1        | 59.5 | 2.4  | 0.0 | 51.2        | 48.8 | 0.0  | 0.0 | 50.8       | 46.2 | 3.0  | 0.0 |
| 15 学校は、家庭や地域と連携しながら、教育活動をを進めている。          | 36.7        | 57.1 | 6.1  | 0.0 | 45.2        | 52.4 | 2.4  | 0.0 | 46.3        | 48.8 | 4.9  | 0.0 | 42.4       | 53.0 | 4.5  | 0.0 |
| 16 学校は、生徒が学習や運動に励むことができるように、教育環境整備に努めている。 | 46.9        | 51.0 | 2.0  | 0.0 | 50.0        | 47.6 | 2.4  | 0.0 | 50.0        | 50.0 | 0.0  | 0.0 | 48.9       | 49.6 | 1.5  | 0.0 |



| 生徒アンケートの項目と内容                         | 1年生集計 (%) |      |      |     | 2年生集計 (%) |      |      |     | 3年生集計 (%) |      |      |     | 全生徒集計 (%) |      |      |     |
|---------------------------------------|-----------|------|------|-----|-----------|------|------|-----|-----------|------|------|-----|-----------|------|------|-----|
|                                       | 4         | 3    | 2    | 1   | 4         | 3    | 2    | 1   | 4         | 3    | 2    | 1   | 4         | 3    | 2    | 1   |
|                                       | A         | B    | C    | D   | A         | B    | C    | D   | A         | B    | C    | D   | A         | B    | C    | D   |
| 1 大内中の生徒は、明るく、いきいきしている。               | 89.8      | 8.2  | 2.0  | 0.0 | 81.0      | 19.0 | 0.0  | 0.0 | 84.6      | 12.8 | 2.6  | 0.0 | 85.4      | 13.1 | 1.5  | 0.0 |
| 2 わたしは、元気に学校に通っている。                   | 81.6      | 12.2 | 6.1  | 0.0 | 73.8      | 21.4 | 4.8  | 0.0 | 56.4      | 38.5 | 2.6  | 2.6 | 71.5      | 23.1 | 4.6  | 0.8 |
| 3 わたしは、授業が楽しくわかりやすい。                  | 65.3      | 32.7 | 2.0  | 0.0 | 52.4      | 42.9 | 4.8  | 0.0 | 30.8      | 56.4 | 10.3 | 2.6 | 50.8      | 43.1 | 5.4  | 0.8 |
| 4 わたしは、将来の夢や目標を持っている。                 | 44.9      | 38.8 | 12.2 | 4.1 | 40.5      | 42.9 | 14.3 | 2.4 | 46.2      | 33.3 | 15.4 | 5.1 | 43.8      | 38.5 | 13.8 | 3.8 |
| 5 わたしは、学校生活全体を通して、成長してると思う。           | 81.6      | 12.2 | 4.1  | 2.0 | 81.0      | 14.3 | 2.4  | 2.4 | 66.7      | 28.2 | 5.1  | 0.0 | 76.9      | 17.7 | 3.8  | 1.5 |
| 6 わたしは、元気にあいさつをしている。                  | 81.6      | 12.2 | 6.1  | 0.0 | 73.8      | 21.4 | 4.8  | 0.0 | 56.4      | 38.5 | 2.6  | 2.6 | 71.5      | 23.1 | 4.6  | 0.8 |
| 7 わたしは、学校の決まりや生活のマナーを守っている。           | 65.3      | 32.7 | 2.0  | 0.0 | 52.4      | 42.9 | 4.8  | 0.0 | 30.8      | 56.4 | 10.3 | 2.6 | 50.8      | 43.1 | 5.4  | 0.8 |
| 8 大内中の先生は、生徒の話を聞いてくれたり、親身になって対応してくれる。 | 44.9      | 38.8 | 12.2 | 4.1 | 40.5      | 42.9 | 14.3 | 2.4 | 46.2      | 33.3 | 15.4 | 5.1 | 43.8      | 38.5 | 13.8 | 3.8 |
| 9 わたしのまわりには、「いじめ」や「仲間はずれ」はない。         | 81.6      | 12.2 | 4.1  | 2.0 | 81.0      | 14.3 | 2.4  | 2.4 | 66.7      | 28.2 | 5.1  | 0.0 | 76.9      | 17.7 | 3.8  | 1.5 |
| 10 わたしは、友達と仲が良い。                      | 83.7      | 12.2 | 4.1  | 0.0 | 95.2      | 4.8  | 0.0  | 0.0 | 71.8      | 20.5 | 5.1  | 2.6 | 83.8      | 12.3 | 3.1  | 0.8 |
| 11 わたしは、朝食をしっかりとっている。                 | 77.6      | 16.3 | 4.1  | 2.0 | 88.1      | 4.8  | 4.8  | 2.4 | 87.2      | 10.3 | 2.6  | 0.0 | 83.8      | 10.8 | 3.8  | 1.5 |
| 12 わたしは、十分な睡眠をとっている。                  | 49.0      | 36.7 | 10.2 | 4.1 | 54.8      | 35.7 | 9.5  | 0.0 | 46.2      | 53.8 | 0.0  | 0.0 | 50.0      | 41.5 | 6.9  | 1.5 |
| 13 わたしは、交通ルールを守り、安全な生活をしている。          | 85.7      | 8.2  | 4.1  | 2.0 | 90.5      | 9.5  | 0.0  | 0.0 | 84.6      | 15.4 | 0.0  | 0.0 | 86.9      | 10.8 | 1.5  | 0.8 |



★考察と改善策

良好:A+B>80% 要改善:C+D>30%

(1)保護者アンケートの結果

・質問4を除いては、全項目にわたり、肯定的回答が多く、良好な結果であった。しかし、質問3「わが子は、授業が楽しくわかりやすいと言っている。」、質問9「わが子のまわりには、「いじめ」や「仲間はずれ」はない。」については、生徒アンケート質問9と共に、否定的回答がゼロになるように、全職員が一人一人の生徒に対してきめ細やかな指導・支援をしていかなければならない。

・質問4「わが子は、将来の夢や目標を持っている。」への肯定的回答が全学年とも低かった。生徒アンケートでは保護者アンケートよりも肯定的回答がやや多いという結果となったが、親子で将来の夢や目標について話し合う時間を多くもつ必要があると考えられる。

(2)生徒アンケート結果

・すべての項目で全学年とも肯定的回答が多く、良好な結果であった。

・質問3については、学年が上がるにつれ否定的回答が増えるのは、ある程度やむを得ないが、個に応じた指導をできる限り実現することで一定の解消は望めると考える。質問12については、養護教諭、学級担任がそれぞれの立場から啓発を続け、一人一人の生徒の意識を向上させていきたい。質問8については、否定的回答をした生徒に対し、個々の状況を踏まえて、丁寧な支援、関わりをしていくことで、肯定的回答を引き出すことが我々の責務であるとする。